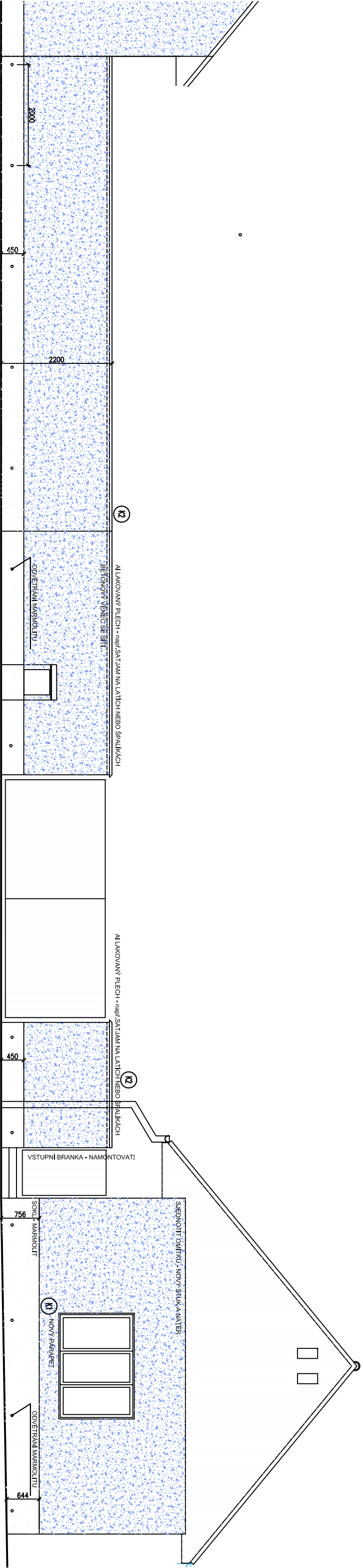
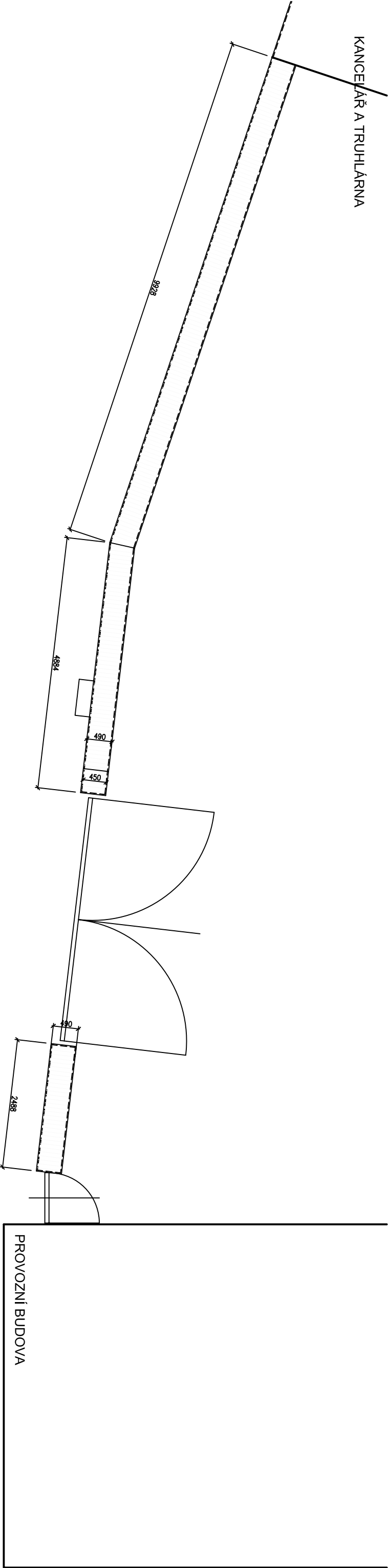
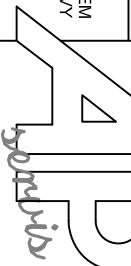


KANCELAŘ A TRUHLÁRNA



POHLED BOČNÍ - LEVÝ DO ULICE - NAVRHOVANÉ ŘEŠENÍ

STAVBA : STŘEDISKO KOSTOMLATY nad LABEM OPRAVA FASÁDY PROVOZNÍ BUDOVY A ZDĚNÉHO PLOTU						ing. arch. Jiří DVOŘÁK AUTORIZOVANÝ ARCHITEKT	PARÉ
NAVRHL : Ing.arch.J.Dvořák	HIP : Ing.arch.J.Dvořák	VYPRACOVAL	Ing.arch.J.Dvořák				
INVESTOR : PIVOVAR LÁBE s.p., závod ROUDNICE nad LABEM	DATUM	05.2019					
MÍSTO STAVBY : KOSTOMLATY nad LABEM č.64	STUPĚŇ	OHLEŠENÍ STAVBY					
KATASTRÁLNÍ ÚZEMÍ: KOSTOMLATY nad LABEM	MĚŘÍTKO	1:75					
OBSAH :			ČÍSLO VÝKRESU :				
OBJEKT - OPLOCENÍ PŮDORYS PLOTU, POHLED - NAVRHOVANÉ ŘEŠENÍ			D.1.1.3				